

๔.๔ รายงานผลการใช้จ่ายและเบิกจ่ายงบประมาณ ประจำปีงบประมาณ

พ.ศ. ๒๕๖๙ ณ สิ้นไตรมาสที่ ๒ มหาวิทยาลัยราชภัฏจันทรเกษม

๑. ผู้เสนอเรื่อง กองนโยบายและแผน สำนักงานอธิการบดี

๒. สรุปเรื่อง

ตามที่

ตามที่มหาวิทยาลัยได้ดำเนินการเร่งรัดติดตามผลการใช้จ่ายและการเบิกจ่ายงบประมาณ ประจำปีงบประมาณ พ.ศ.๒๕๖๙ นั้น จึงขอรายงานผลการใช้จ่ายและเบิกจ่ายงบประมาณ ประจำปีงบประมาณ พ.ศ. ๒๕๖๙ ณ สิ้นไตรมาสที่ ๒ ดังนี้

๑. ภาพรวมผลการใช้จ่ายและเบิกจ่ายงบประมาณจำแนกตามแหล่งเงิน

งบประมาณรวมทั้งสิ้น จำนวน ๗๗๒,๑๓๕,๗๐๐.๐๐ บาท ณ สิ้นไตรมาสที่ ๒ มีผลการใช้จ่าย จำนวน ๔๐๘,๙๕๔,๐๘๓.๑๐ บาท คิดเป็นร้อยละ ๕๒.๙๖ มีผลการเบิกจ่าย จำนวน ๓๒๗,๔๓๗,๕๔๗.๕๘ คิดเป็นร้อยละ ๔๒.๔๑ จำแนกตามแหล่งเงิน ดังนี้

งบประมาณแผ่นดินได้รับจัดสรร จำนวน ๕๖๘,๔๗๐,๓๐๐.๐๐ บาท มีผลการใช้จ่าย จำนวน ๓๑๑,๙๘๓,๕๐๔.๖๖ บาท คิดเป็นร้อยละ ๕๔.๘๘ มีผลการเบิกจ่าย จำนวน ๒๖๑,๙๔๔,๓๒๓.๘๑ บาท คิดเป็นร้อยละ ๔๖.๐๘

งบประมาณเงินรายได้ ได้รับจัดสรร จำนวน ๒๐๓,๖๖๕,๔๐๐.๐๐ บาท มีผลการใช้จ่าย จำนวน ๙๖,๙๗๐,๕๗๘.๔๔ บาท คิดเป็นร้อยละ ๔๗.๖๑ มีผลการเบิกจ่าย จำนวน ๖๕,๔๙๓,๒๒๓.๗๗ บาท คิดเป็นร้อยละ ๓๒.๑๖

๒. ภาพรวมผลการใช้จ่ายและเบิกจ่ายงบประมาณจำแนกตามประเภทรายจ่ายประจำและรายจ่ายลงทุน

๒.๑ งบประมาณรายจ่ายประจำรวมทั้งสิ้น จำนวน ๖๙๑,๕๙๘,๔๙๗.๔๐ บาท มีผลการใช้จ่าย จำนวน ๓๔๑,๐๓๘,๓๗๗.๐๐ บาท คิดเป็นร้อยละ ๔๙.๓๑ มีผลการเบิกจ่าย จำนวน ๓๐๔,๗๓๔,๘๒๘.๗๘ บาท คิดเป็นร้อยละ ๔๔.๐๖ จำแนกตามแหล่งเงิน ดังนี้

(๑) งบประมาณแผ่นดิน จำนวน ๔๘๘,๘๒๓,๐๕๒.๕๐ บาท มีผลการใช้จ่าย จำนวน ๒๔๔,๘๙๖,๔๘๕.๑๖ บาท คิดเป็นร้อยละ ๕๐.๑๐ มีผลการเบิกจ่าย จำนวน ๒๓๙,๘๔๙,๙๗๖.๓๑ บาท คิดเป็นร้อยละ ๔๙.๐๗

(๒) งบประมาณเงินรายได้ จำนวน ๒๐๒,๗๗๕,๔๔๔.๙๐ บาท มีผลการใช้จ่าย จำนวน ๙๖,๑๔๑,๘๙๓.๒๔ บาท คิดเป็นร้อยละ ๔๗.๔๑ มีผลการเบิกจ่าย จำนวน ๖๔,๘๘๔,๘๕๒.๔๗ บาท คิดเป็นร้อยละ ๓๒.๐๐

๒.๒ งบประมาณรายจ่ายลงทุนรวมทั้งสิ้น จำนวน ๘๐,๕๓๗,๒๐๒.๖๐ บาท มีผลการใช้จ่าย จำนวน ๖๗,๙๑๕,๗๐๖.๑๐ บาท คิดเป็นร้อยละ ๘๔.๓๓ มีผลการเบิกจ่าย จำนวน ๒๒,๗๐๒,๗๑๘.๘๐ บาท คิดเป็นร้อยละ ๒๘.๑๙ จำแนกตามแหล่งเงิน ดังนี้



รายงานผลการใช้จ่ายงบประมาณ
ประจำปีงบประมาณ พ.ศ.2569 ณ สิ้นไตรมาสที่ 2
(ตั้งแต่วันที่ 1 ตุลาคม 2568 – 31 มีนาคม 2569)
มหาวิทยาลัยราชภัฏจันทรเกษม

เอกสารประกอบการประชุม
คณะกรรมการสภามหาวิทยาลัย ครั้งที่ 5/2569
วันพฤหัสบดีที่ 28 พฤษภาคม 2569 เวลา 13.30 น. เป็นต้นไป
โดยประชุมผ่านสื่ออิเล็กทรอนิกส์ โปรแกรม Zoom

สารบัญ

	หน้า
บทสรุปสำหรับผู้บริหาร	ก
1. ภาพรวมผลการใช้จ่ายและเบิกจ่ายงบประมาณ	1
2. ผลการใช้จ่ายและเบิกจ่ายงบประมาณแผ่นดิน	2
3. ผลการใช้จ่ายและเบิกจ่ายงบประมาณเงินรายได้	3
4. ผลการใช้จ่ายงบประมาณภาพรวม จำแนกตามหน่วยงาน	4

บทสรุปผู้บริหาร

มหาวิทยาลัยราชภัฏจันทรเกษม โดยกองนโยบายและแผน ดำเนินการเร่งรัดติดตามผลการใช้จ่าย และการเบิกจ่ายงบประมาณ ประจำปีงบประมาณ พ.ศ. 2569 สรุปรายงานผลการใช้จ่ายและเบิกจ่ายงบประมาณ ไตรมาสที่ 2 ดังนี้

1. ภาพรวมผลการใช้จ่ายและเบิกจ่ายงบประมาณ จำแนกตามแหล่งเงิน

งบประมาณรวมทั้งสิ้น จำนวน 772,135,700.00 บาท ณ สิ้นไตรมาสที่ 2 มีผลการใช้จ่าย จำนวน 408,954,083.10 บาท คิดเป็นร้อยละ 52.96 มีผลการเบิกจ่าย จำนวน 327,437,547.58 คิดเป็นร้อยละ 42.41 จำแนกตามแหล่งเงิน ดังนี้

งบประมาณแผ่นดินได้รับจัดสรร จำนวน 568,470,300.00 บาท มีผลการใช้จ่าย จำนวน 311,983,504.66 บาท คิดเป็นร้อยละ 54.88 มีผลการเบิกจ่าย จำนวน 261,944,323.81 บาท คิดเป็นร้อยละ 46.08

งบประมาณเงินรายได้ ได้รับจัดสรร จำนวน 203,665,400.00 บาท มีผลการใช้จ่าย จำนวน 96,970,578.44 บาท คิดเป็นร้อยละ 47.61 มีผลการเบิกจ่าย จำนวน 65,493,223.77 บาท คิดเป็นร้อยละ 32.16 ดังตารางที่ 1 นี้

ตารางที่ 1 ผลการใช้จ่ายงบประมาณภาพรวมสะสม ณ สิ้นไตรมาสที่ 2 จำแนกตามแหล่งเงิน

หน่วย : บาท

แหล่งเงิน	ผลการใช้จ่ายงบประมาณ						
	จัดสรร วงเงิน	ใช้จ่าย		เบิกจ่าย		คงเหลือทั้งสิ้น	
		วงเงิน	ร้อยละ	วงเงิน	ร้อยละ	วงเงิน	ร้อยละ
ภาพรวม	772,135,700.00	408,954,083.10	52.96	327,437,547.58	42.41	444,698,152.42	57.59
1. งบประมาณแผ่นดิน	568,470,300.00	311,983,504.66	54.88	261,944,323.81	46.08	306,525,976.19	53.92
2. งบประมาณเงินรายได้	203,665,400.00	96,970,578.44	47.61	65,493,223.77	32.16	138,172,176.23	67.84

ตารางที่ 2 เปรียบเทียบเป้าหมายและผลการเบิกจ่ายงบประมาณ จำแนกตามประเภทรายจ่าย

ประเภทงบประมาณรายจ่าย	เป้าหมาย		ผลการใช้จ่ายงบประมาณ		ต่ำกว่าเป้าหมาย	
	ใช้จ่าย	เบิกจ่าย	ใช้จ่าย	เบิกจ่าย	ใช้จ่าย	เบิกจ่าย
ภาพรวม	61.00	55.00	52.96	42.41	(8.04)	(12.59)
1. งบประมาณแผ่นดิน	61.00	55.00	54.88	46.08	(6.12)	(8.92)
2. งบประมาณเงินรายได้	61.00	55.00	47.61	32.16	(13.39)	(22.84)

2. ภาพรวมผลการใช้จ่ายและเบิกจ่ายงบประมาณ จำแนกตามประเภทรายจ่าย

2.1 ภาพรวม จำแนกตามประเภทรายจ่าย

งบประมาณรวมทั้งสิ้น จำนวน 772,135,700.00 บาท ณ สิ้นไตรมาสที่ 2 มีผลการใช้จ่าย จำนวน 408,954,083.10 บาท คิดเป็นร้อยละ 52.96 มีผลการเบิกจ่าย จำนวน 327,437,547.58 คิดเป็นร้อยละ 42.41 จำแนกตามแหล่งเงิน ดังนี้

(1) งบประมาณรายจ่ายประจำรวมทั้งสิ้น จำนวน 691,598,497.40 บาท มีผลการใช้จ่าย จำนวน 341,038,377.00 บาท คิดเป็นร้อยละ 49.31 มีผลการเบิกจ่าย จำนวน 304,734,828.78 บาท คิดเป็นร้อยละ 44.06

(2) งบประมาณรายจ่ายลงทุนรวมทั้งสิ้น จำนวน 80,537,202.60 บาท มีผลการใช้จ่าย จำนวน 67,915,706.10 บาท คิดเป็นร้อยละ 84.33 มีผลการเบิกจ่าย จำนวน 22,702,718.80 บาท คิดเป็นร้อยละ 28.19 ดังตารางที่ 3 นี้

ตารางที่ 3 ภาพรวมผลการใช้จ่ายและเบิกจ่ายงบประมาณ ตามแผนการใช้จ่ายงบประมาณไตรมาสที่ 2

ประเภทรายจ่าย	ผลการใช้จ่ายงบประมาณ						
	จัดสรร	ใช้จ่าย		เบิกจ่าย		คงเหลือ	
	วงเงิน	วงเงิน	ร้อยละ	วงเงิน	ร้อยละ	วงเงิน	ร้อยละ
รายจ่ายภาพรวม	772,135,700.00	408,954,083.10	52.96	327,437,547.58	42.41	444,698,152.42	57.59
1. งบประมาณรายจ่ายประจำ	691,598,497.40	341,038,377.00	49.31	304,734,828.78	44.06	386,863,668.62	55.94
1.1 งบบุคลากร	65,825,103.34	34,020,596.00	51.68	34,020,596.00	51.68	31,804,507.34	48.32
1.2 งบดำเนินงาน	145,916,041.56	81,331,075.69	55.74	51,314,102.39	35.17	94,601,939.17	64.83
1.3 เงินอุดหนุนทั่วไป	376,924,552.50	152,092,633.93	40.35	147,046,125.08	39.01	229,878,427.42	60.99
1.4 รายจ่ายอื่น	102,932,800.00	73,594,071.38	71.50	72,354,005.31	70.29	30,578,794.69	29.71
2. งบประมาณรายจ่ายลงทุน	80,537,202.60	67,915,706.10	84.33	22,702,718.80	28.19	57,834,483.80	71.81
2.1 ค่าครุภัณฑ์	32,147,302.60	28,920,930.10	89.96	20,844,718.80	64.84	11,302,583.80	35.16
2.2 ที่ดินสิ่งก่อสร้าง	48,389,900.00	38,994,776.00	80.58	1,858,000.00	3.84	46,531,900.00	96.16

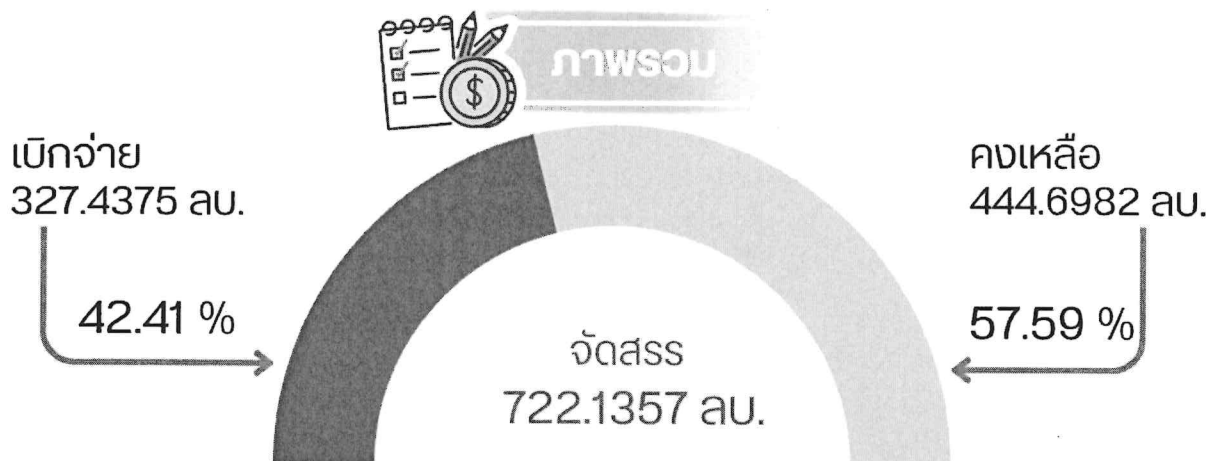
ตารางที่ 4 เปรียบเทียบเป้าหมายและผลการเบิกจ่ายงบประมาณ จำแนกตามประเภทรายจ่าย

ประเภทงบประมาณรายจ่าย	เป้าหมาย		ผลการใช้จ่ายงบประมาณ		ต่ำกว่าเป้าหมาย	
	ใช้จ่าย	เบิกจ่าย	ใช้จ่าย	เบิกจ่าย	ใช้จ่าย	เบิกจ่าย
รายจ่ายภาพรวม	61.00	55.00	52.96	42.41	(8.04)	(12.59)
1. งบประมาณรายจ่ายประจำ	61.00	60.00	49.31	44.06	(11.69)	(15.94)
2. งบประมาณรายจ่ายลงทุน	59.00	38.00	84.33	28.19	25.33	(9.81)

จากตารางที่ 4 พบว่า ภาพรวมมีผลการใช้จ่าย ร้อยละ 52.96 ต่ำกว่าเป้าหมายอยู่ร้อยละ 8.04 และมีผลการเบิกจ่ายร้อยละ 42.41 ต่ำกว่าเป้าหมายอยู่ร้อยละ 12.59 ดังนี้

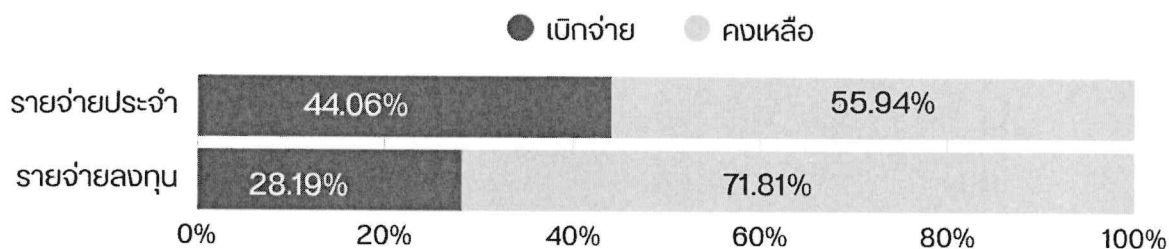
1. งบประมาณรายจ่ายประจำต่ำกว่าเป้าหมายอยู่ร้อยละ 11.69 และมีผลการเบิกจ่ายต่ำกว่าเป้าหมายอยู่ร้อยละ 15.94 เนื่องจากงบประมาณรายจ่ายประจำมีโครงการที่จะดำเนินการในไตรมาสที่ 2 ได้มีการเปลี่ยนแปลงมาดำเนินการในไตรมาสที่ 3

2. งบประมาณรายจ่ายลงทุน สูงกว่าเป้าหมายอยู่ร้อยละ 25.33 และมีผลการเบิกจ่ายต่ำกว่าเป้าหมายอยู่ร้อยละ 9.81 เนื่องจากงบประมาณรายจ่ายลงทุนมีการบริหารสัญญาเรียบร้อยแล้วและมีการเบิกจ่ายตามงวดสัญญา

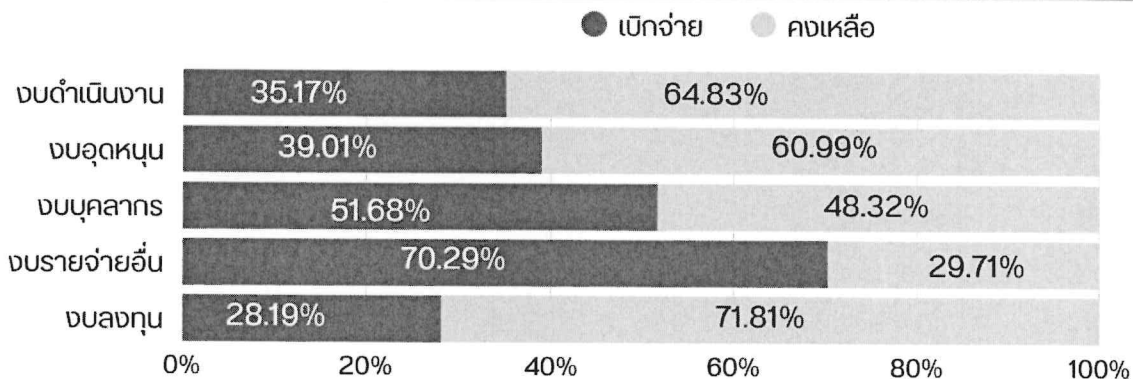


	ภาพรวม	แผ่นดิน	รายได้
จัดสรร	722.1357	568.4703	203.6654
เบิกจ่าย	327.4375	261.9443	65.4932
คงเหลือ	444.6982	306.5260	138.1722

ร้อยละการเบิกงบประมาณ จำแนกประเภทรายจ่าย



ร้อยละการเบิกงบประมาณ จำแนกตามหมวดรายจ่าย



ร้อยละการเบิกจ่ายต่ำกว่าเป้าหมาย 12.59 %

2.2 งบประมาณแผ่นดิน จำแนกตามประเภทรายจ่าย

งบประมาณแผ่นดินรวมทั้งสิ้น จำนวน 568,470,300.00 บาท มีผลการใช้จ่าย จำนวน 311,983,504.66 คิดเป็นร้อยละ 54.88 มีผลการเบิกจ่ายจำนวน 261,944,323.81 บาท คิดเป็นร้อยละ 46.08 จำแนกตามประเภทรายจ่าย ดังนี้

(1) งบประมาณรายจ่ายประจํารวมทั้งสิ้น จำนวน 488,823,052.50 บาท มีผลการใช้จ่าย จำนวน 244,896,485.16 บาท คิดเป็นร้อยละ 50.10 มีผลการเบิกจ่าย จำนวน 239,849,976.31 บาท คิดเป็นร้อยละ 49.07

(2) งบประมาณรายจ่ายลงทุนรวมทั้งสิ้น จำนวน 79,647,247.50 บาท มีผลการใช้จ่าย จำนวน 67,087,019.50 บาท คิดเป็นร้อยละ 84.23 มีผลการเบิกจ่าย จำนวน 22,094,347.50 บาท คิดเป็นร้อยละ 27.74 ดังตารางที่ 5 นี้

ตารางที่ 5 ผลการใช้จ่ายงบประมาณรายจ่ายงบประมาณแผ่นดิน จำแนกตามประเภทรายจ่าย หน่วย : บาท

ประเภทรายจ่าย	ผลการใช้จ่ายและเบิกจ่ายงบประมาณแผ่นดิน						
	จัดสรร	ใช้จ่าย		เบิกจ่าย		คงเหลือ	
		วงเงิน	วงเงิน	ร้อยละ	วงเงิน	ร้อยละ	วงเงิน
รายจ่ายภาพรวม	568,470,300.00	311,983,504.66	54.88	261,944,323.81	46.08	306,525,976.19	53.92
1. งบประมาณรายจ่ายประจำ	488,823,052.50	244,896,485.16	50.10	239,849,976.31	49.07	248,973,076.19	50.93
1.1 งบบุคลากร	36,965,300.00	19,979,585.32	54.05	19,979,585.32	54.05	16,985,714.68	45.95
1.2 งบดำเนินงาน	9,458,100.00	3,275,478.44	34.63	3,275,478.44	34.63	6,182,621.56	65.37
1.3 เงินอุดหนุนทั่วไป	371,424,552.50	150,758,905.93	40.59	145,712,397.08	39.23	220,665,646.57	59.41
1.4 รายจ่ายอื่น	70,975,100.00	70,882,515.47	99.87	70,882,515.47	99.87	92,584.53	0.13
2. งบประมาณรายจ่ายลงทุน	79,647,247.50	67,087,019.50	84.23	22,094,347.50	27.74	57,552,900.00	72.26
2.1 ค่าครุภัณฑ์	31,257,347.50	28,092,243.50	89.87	20,236,347.50	64.74	3,165,104.00	10.13
2.2 ที่ดินสิ่งก่อสร้าง	48,389,900.00	38,994,776.00	80.58	1,858,000.00	3.84	9,395,124.00	19.42

ตารางที่ 6 เปรียบเทียบเป้าหมายและผลการเบิกจ่ายงบประมาณ จำแนกตามประเภทรายจ่าย

ประเภทงบประมาณรายจ่าย	เป้าหมาย		ผลการใช้จ่ายงบประมาณ		ต่ำกว่าเป้าหมาย	
	ใช้จ่าย	เบิกจ่าย	ใช้จ่าย	เบิกจ่าย	ใช้จ่าย	เบิกจ่าย
รายจ่ายภาพรวม	61.00	55.00	54.88	46.08	(6.12)	(8.92)
1. งบประมาณรายจ่ายประจำ	61.00	60.00	50.10	49.07	(10.90)	(10.93)
2. งบประมาณรายจ่ายลงทุน	59.00	38.00	84.23	27.74	25.23	(10.26)

จากตารางที่ 6 พบว่า งบประมาณแผ่นดินมีผลการใช้จ่าย ร้อยละ 54.88 ต่ำกว่าเป้าหมายอยู่ร้อยละ 6.12 และมีผลการเบิกจ่ายร้อยละ 46.08 ต่ำกว่าเป้าหมายอยู่ร้อยละ 8.92 ดังนี้

1. งบประมาณรายจ่ายประจำต่ำกว่าเป้าหมายอยู่ร้อยละ 10.90 และมีผลการเบิกจ่ายต่ำกว่าเป้าหมายอยู่ร้อยละ 10.93 เนื่องจากงบประมาณรายจ่ายประจำมีโครงการที่จะดำเนินการในไตรมาสที่ 2 และได้มีการเปลี่ยนแปลงมาดำเนินการในไตรมาสที่ 3

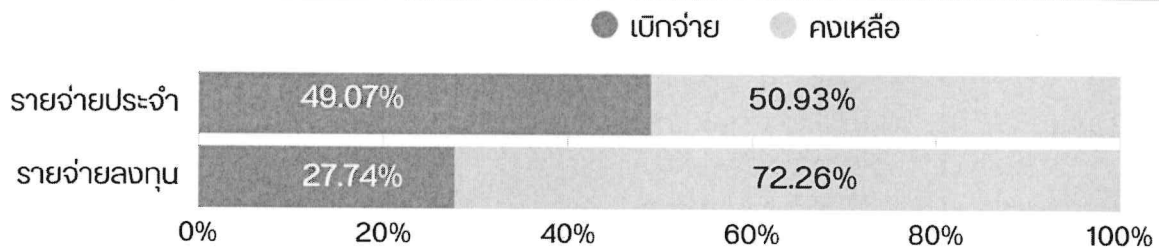
2. งบประมาณรายจ่ายลงทุน สูงกว่าเป้าหมายอยู่ร้อยละ 25.23 และมีผลการเบิกจ่ายต่ำกว่าเป้าหมายอยู่ร้อยละ 10.26 เนื่องจากงบประมาณรายจ่ายลงทุนมีการบริหารสัญญาเรียบร้อยแล้วและมีการเบิกจ่ายตามงวดสัญญา



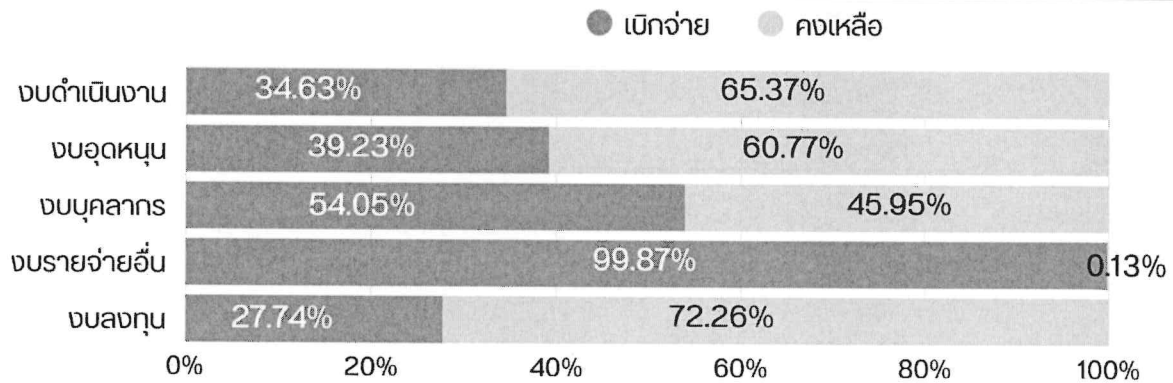
งปม.แผ่นดิน



ร้อยละการเบิกงบประมาณ จำแนกประเภทรายจ่าย



ร้อยละการเบิกงบประมาณ จำแนกตามหมวดรายจ่าย



ร้อยละการเบิกจ่ายต่ำกว่าเป้าหมาย 8.92 %

2.3 งบประมาณเงินรายได้ จำแนกตามประเภทรายจ่าย

งบประมาณเงินรายได้รวมทั้งสิ้น จำนวน 203,665,400.00 บาท มีผลการใช้จ่าย จำนวน 96,970,578.44 คิดเป็นร้อยละ 47.61 มีผลการเบิกจ่ายจำนวน 65,493,223.77 บาท คิดเป็นร้อยละ 32.16 จำแนกตามประเภทรายจ่าย ดังนี้

(1) งบประมาณรายจ่ายประจำรวมทั้งสิ้น จำนวน 202,775,444.90 บาท มีผลการใช้จ่าย จำนวน 96,141,891.84 บาท คิดเป็นร้อยละ 47.41 มีผลการเบิกจ่าย จำนวน 64,884,852.47 บาท คิดเป็นร้อยละ 32.00

(2) งบประมาณรายจ่ายลงทุนรวมทั้งสิ้น จำนวน 889,955.10 บาท มีผลการใช้จ่าย จำนวน 828,686.60 บาท คิดเป็นร้อยละ 93.12 มีผลการเบิกจ่าย จำนวน 608,371.30 บาท คิดเป็นร้อยละ 68.36 ดังตารางที่ 7 นี้

ตารางที่ 7 ผลการเบิกจ่ายงบประมาณเงินรายได้ จำแนกตามประเภทงบประมาณรายจ่าย หน่วย : บาท

ประเภทรายจ่าย	ผลการใช้จ่ายงบประมาณ						
	จัดสรร	ใช้จ่าย		เบิกจ่าย		คงเหลือ	
		วงเงิน	วงเงิน	ร้อยละ	วงเงิน	ร้อยละ	วงเงิน
รายจ่ายภาพรวม	203,665,400.00	96,970,578.44	47.61	65,493,223.77	32.16	138,172,176.23	67.84
1. งบประมาณรายจ่ายประจำ	202,775,444.90	96,141,891.84	47.41	64,884,852.47	32.00	137,890,592.43	68.00
1.1 งบบุคลากร	28,859,803.34	14,041,010.68	48.65	14,041,010.68	48.65	14,818,792.66	51.35
1.2 งบดำเนินงาน	136,457,941.56	78,055,597.25	57.20	48,038,623.95	35.20	58,402,344.31	42.80
1.3 เงินอุดหนุนทั่วไป	5,500,000.00	1,333,728.00	24.25	1,333,728.00	24.25	4,166,272.00	75.75
1.4 รายจ่ายอื่น	31,957,700.00	2,711,555.91	8.48	1,471,489.84	4.60	29,246,144.09	91.52
2. งบประมาณรายจ่ายลงทุน	889,955.10	828,686.60	93.12	608,371.30	68.36	281,583.80	31.64
2.1 ค่าครุภัณฑ์	889,955.10	828,686.60	93.12	608,371.30	68.36	61,268.50	6.88
2.2 ที่ดินสิ่งก่อสร้าง	-	-	-	-	-	-	-

ตารางที่ 8 เปรียบเทียบเป้าหมายและผลการเบิกจ่ายงบประมาณ จำแนกตามประเภทรายจ่าย

ประเภทงบประมาณรายจ่าย	เป้าหมาย		ผลการใช้จ่ายงบประมาณ		ต่ำกว่าเป้าหมาย	
	ใช้จ่าย	เบิกจ่าย	ใช้จ่าย	เบิกจ่าย	ใช้จ่าย	เบิกจ่าย
รายจ่ายภาพรวม	61.00	55.00	47.61	32.16	(13.39)	(22.84)
1. งบประมาณรายจ่ายประจำ	61.00	60.00	47.41	32.00	(13.59)	(28.00)
2. งบประมาณรายจ่ายลงทุน	59.00	38.00	93.12	68.36	34.12	30.36

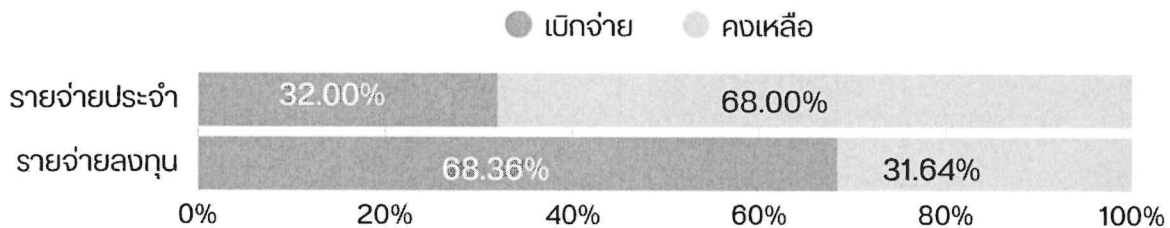
จากตารางที่ 8 พบว่า งบประมาณเงินรายได้มีผลการใช้จ่าย ร้อยละ 47.61 ต่ำกว่าเป้าหมายอยู่ร้อยละ 13.39 และมีผลการเบิกจ่ายร้อยละ 32.16 ต่ำกว่าเป้าหมายอยู่ร้อยละ 22.84 ดังนี้

1. งบประมาณรายจ่ายประจำต่ำกว่าเป้าหมายอยู่ร้อยละ 13.59 และมีผลการเบิกจ่ายต่ำกว่าเป้าหมายอยู่ร้อยละ 28.00 สาเหตุที่มีผลการใช้จ่ายและเบิกจ่ายต่ำกว่าเป้าหมาย เนื่องจากได้มีการดำเนินการในรูปแบบออนไลน์ทั้งหมด (work from home) ตามมาตรการบรรเทาผลกระทบจากสถานการณ์ราคาน้ำมัน

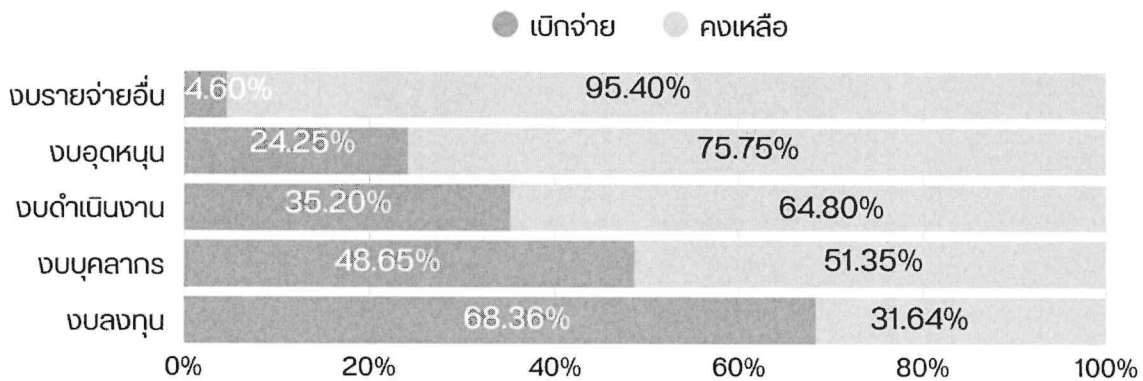
2. งบประมาณรายจ่ายลงทุน สูงกว่าเป้าหมายอยู่ร้อยละ 34.12 และมีผลการเบิกจ่ายสูงกว่าเป้าหมายอยู่ร้อยละ 30.36



ร้อยละการเบิกงบประมาณ จำแนกประเภทรายจ่าย



ร้อยละการเบิกงบประมาณ จำแนกตามหมวดรายจ่าย



ร้อยละการเบิกจ่ายต่ำกว่าเป้าหมาย 22.84 %

5. เปรียบเทียบผลการเบิกจ่ายย้อนหลัง 3 (ปีงบประมาณ พ.ศ. 2567 - 2569) ณ สิ้นไตรมาสที่ 2

ผลการใช้จ่ายงบประมาณ ณ สิ้นไตรมาสที่ 2 ย้อนหลัง 3 ปี (ปีงบประมาณ พ.ศ. 2567 - 2569) พบว่าผลการใช้จ่ายภาพรวมมหาวิทยาลัยปีงบประมาณ พ.ศ. 2567 มีผลการใช้จ่ายสูงกว่าทุกปี งบประมาณแผ่นดิน ปีงบประมาณ พ.ศ. 2567 มีผลการใช้จ่ายสูงกว่าทุกปี และงบประมาณเงินรายได้ ปีงบประมาณ พ.ศ. 2567 มีผลการใช้จ่ายสูงกว่าทุกปี

ตารางที่ 9 เปรียบเทียบผลการเบิกจ่ายย้อนหลัง 3 (ปีงบประมาณ พ.ศ. 2566 - 2568) ณ สิ้นไตรมาสที่ 2

แหล่งเงิน	ร้อยละการใช้จ่าย ณ ไตรมาสที่ 2		
	พ.ศ. 2567	พ.ศ. 2568	พ.ศ. 2569
งบประมาณรวม	58.44	35.77	42.41
1. งบประมาณแผ่นดิน	69.79	36.48	46.08
2. งบประมาณเงินรายได้	40.96	33.65	32.16

จากตารางที่ 9 พบว่า สาเหตุที่ปีงบประมาณ พ.ศ. 2568 มีผลการใช้จ่ายงบประมาณน้อยกว่าทุกปี เนื่องจากได้รับงบประมาณรายจ่ายลงทุนหลายรายการและได้ดำเนินการกันเงินเหลือมปีไว้ทุกรายการเรียบร้อยแล้ว เพื่อมาเบิกจ่ายในปีงบประมาณ พ.ศ. 2569 ตามงวดสัญญาว่าด้วยระเบียบการคลัง